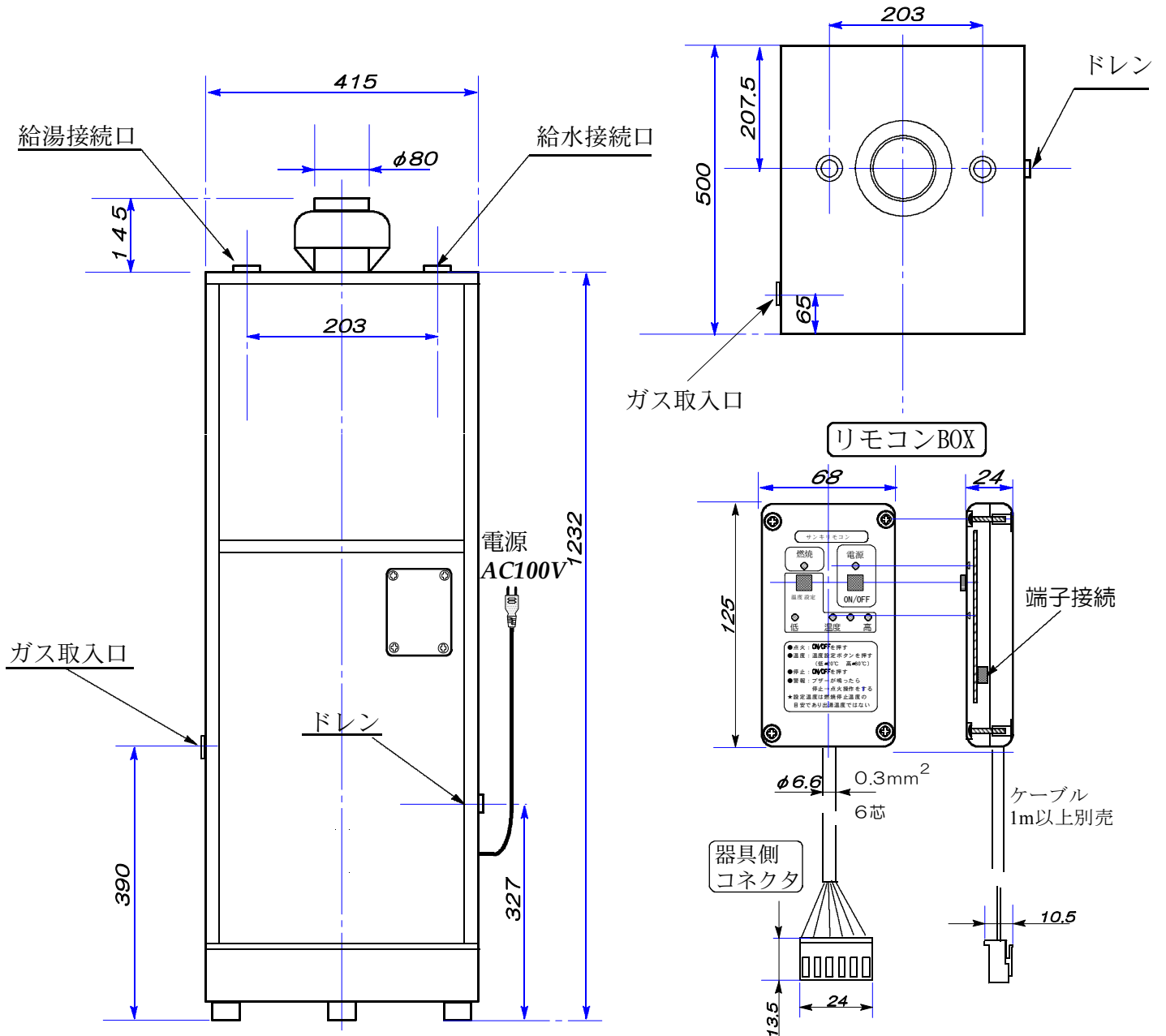


Sanki

サンキガス貯湯式湯沸器

型式

S-80-SK

屋内式 角型
SUS缶体

仕様

【型 式】 S-80-SK

【寸 法】 415w×500d×1367h

【排気筒 径】 φ80~100

【接 続 径】 給水・給湯：Rc 3/4 (20A)
ガス：Rc 1/2【ガス消費量】 13A：0.73 (m³/h)L1：1.6 (m³/h)LPG：0.33 (m³/h)

【燃焼監視方式】 フレームロッド

【容 量】 80 ℓ

【インプット】 9.3 kW (8,000kcal / h)

【出 力】 6.5 kW (5,600kcal / h)

【設 定 温 度】 Max 85 °C

【給排気方法】 C F

【重 量】 39.0 kg

【電 源】 AC 100V

【最高使用圧力】 100kPa(10m)

※この器具を設置するには「特定ガス消費機器の設置工事監督者」の「資格」が必要です