

Lucy-II

小型温水ボイラー

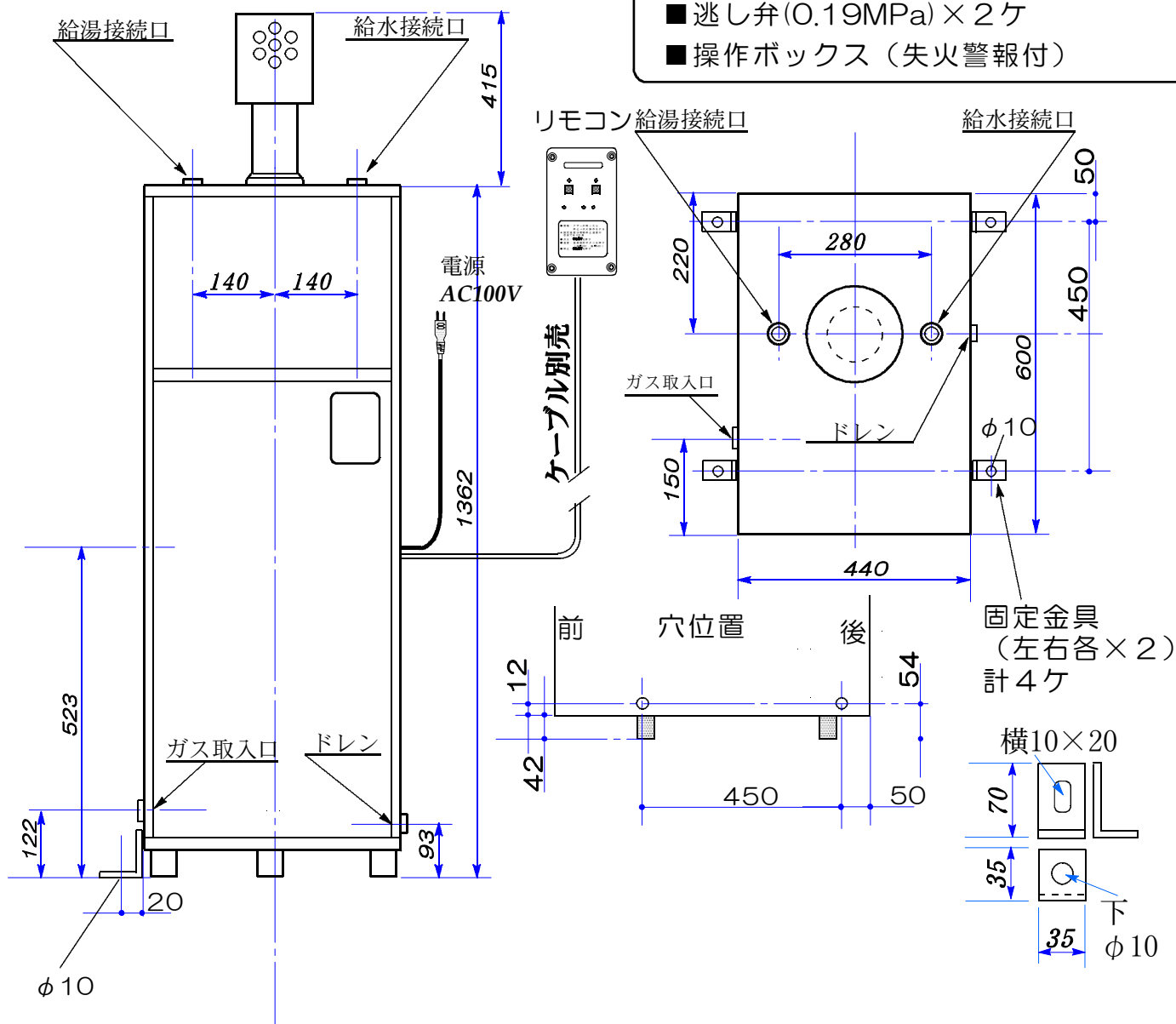
型式

SRH II-100-SS

屋外型
缶体 SUS

【付属品】

- 減圧弁逆止弁(20A 0.17MPa) × 1ケ
- 逃し弁(0.19MPa) × 2ケ
- 操作ボックス(失火警報付)



仕様

【型 式】 SRH II-100-SS

【容 量】 100 ℓ

【寸 法】 440w×600d×1777h

【インプット】 40.0 kW (35,000kcal / h)

【排気筒 径】 —————

【出 力】 28.0 kW (24,500kcal / h)

【接 続 径】 給水・給湯： Rc 3/4 (20A)
ドレン： 20A ガス： Rc 1/2

【設 定 温 度】 Max 85 °C

【給排気方法】 R F

【ガス消費量】 13A : 3.2 (m³/h)

【重 量】 64.0 kg

LPG : 1.5 (m³/h)

【消 費 電 力】 AC100V 100W (50/60Hz)

【燃焼監視方式】 フレームロッド

【最高使用圧力】 200kPa (20m)

※設置後、添付様式に記入に上所轄の労働基準監督署に届け出下さい